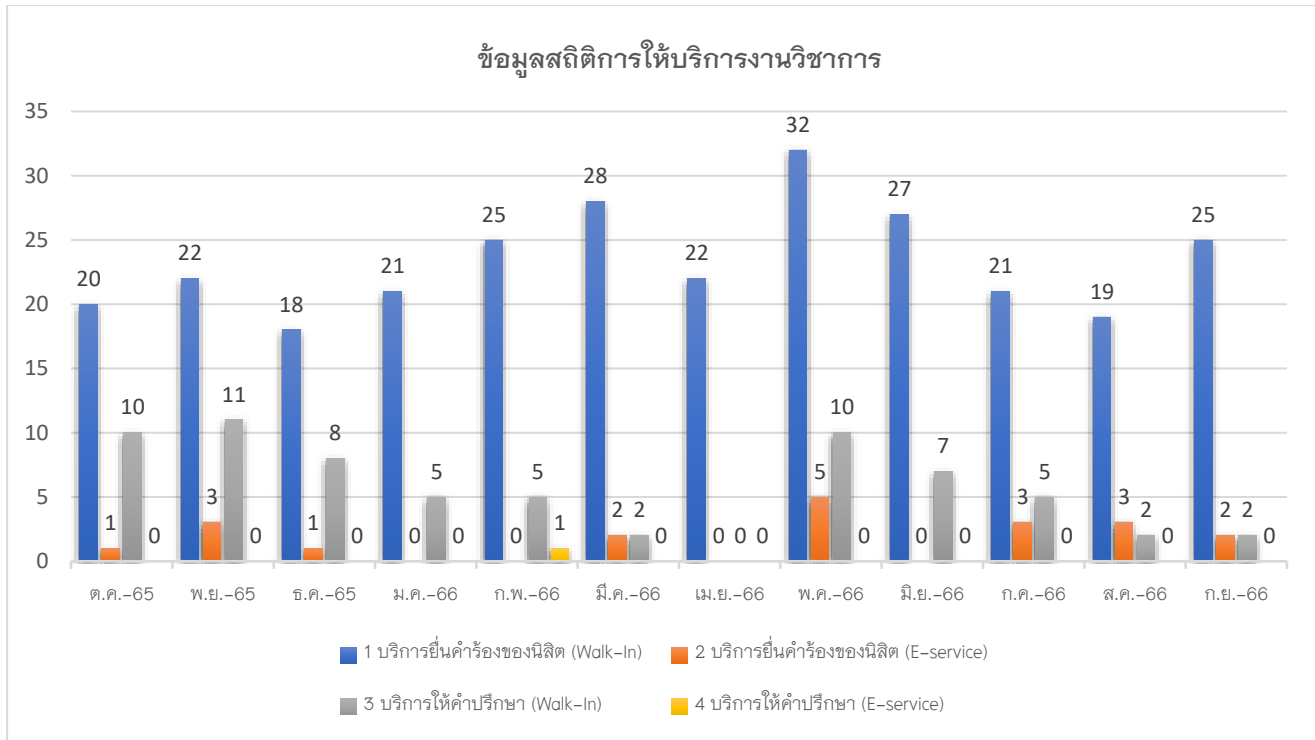


## ข้อมูลสถิติการให้บริการ คณะสหเวชศาสตร์

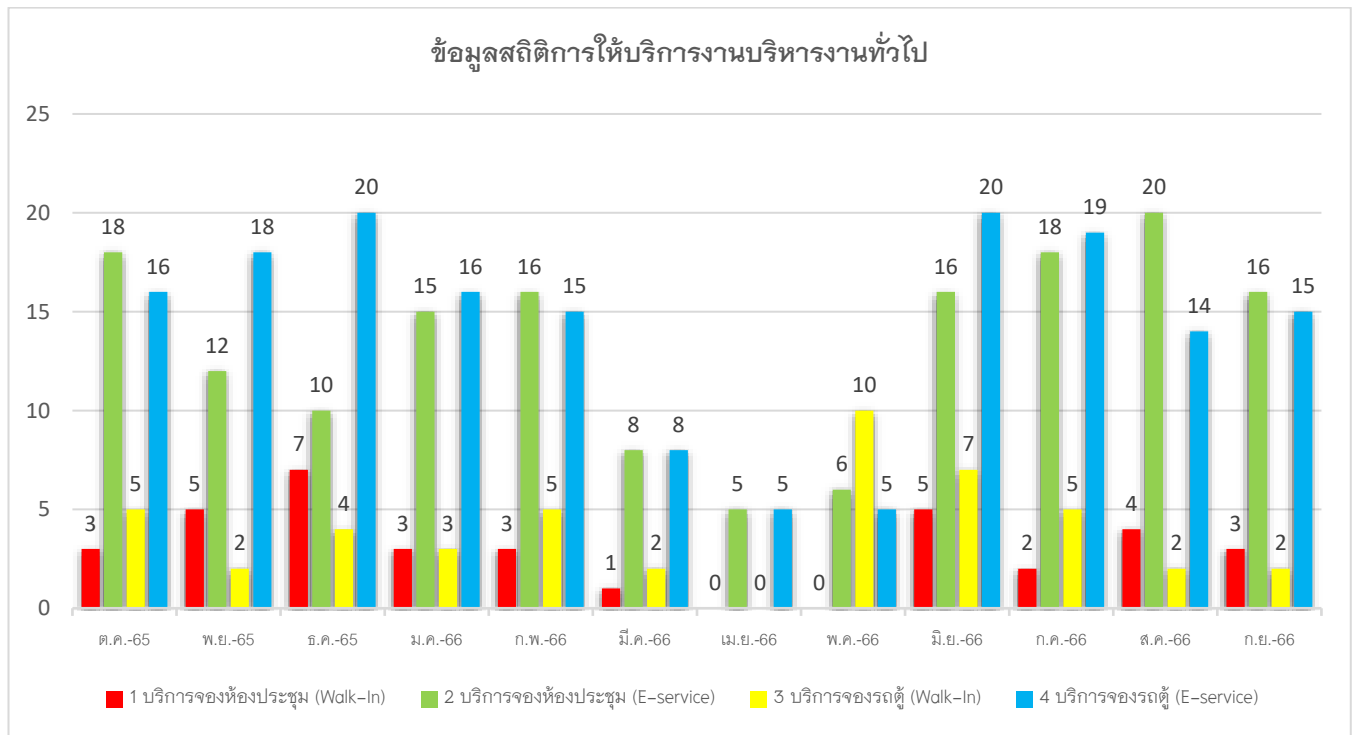
ประจำปีงบประมาณ พ.ศ. 2566 (ตุลาคม 2565 – กันยายน 2566)

### ข้อมูลสถิติการให้บริการงานวิชาการ



ที่	จำนวนผู้บริการงานวิชาการ	ต.ค. 65	พ.ย. 65	ธ.ค. 65	ม.ค. 66	ก.พ. 66	มี.ค. 66	เม.ย. 66	พ.ค. 66	มิ.ย. 66	ก.ค. 66	ส.ค. 66	ก.ย. 66
1	บริการยื่นคำร้องของนิสิต (Walk-In)	20	22	18	21	25	28	22	32	27	21	19	25
2	บริการยื่นคำร้องของนิสิต (E-service)	1	3	1	0	0	2	0	5	0	3	3	2
3	บริการให้คำปรึกษา (Walk-In)	10	11	8	5	5	2	0	10	7	5	2	2
4	บริการให้คำปรึกษา (E-service)	0	0	0	0	1	0	0	0	0	0	0	0

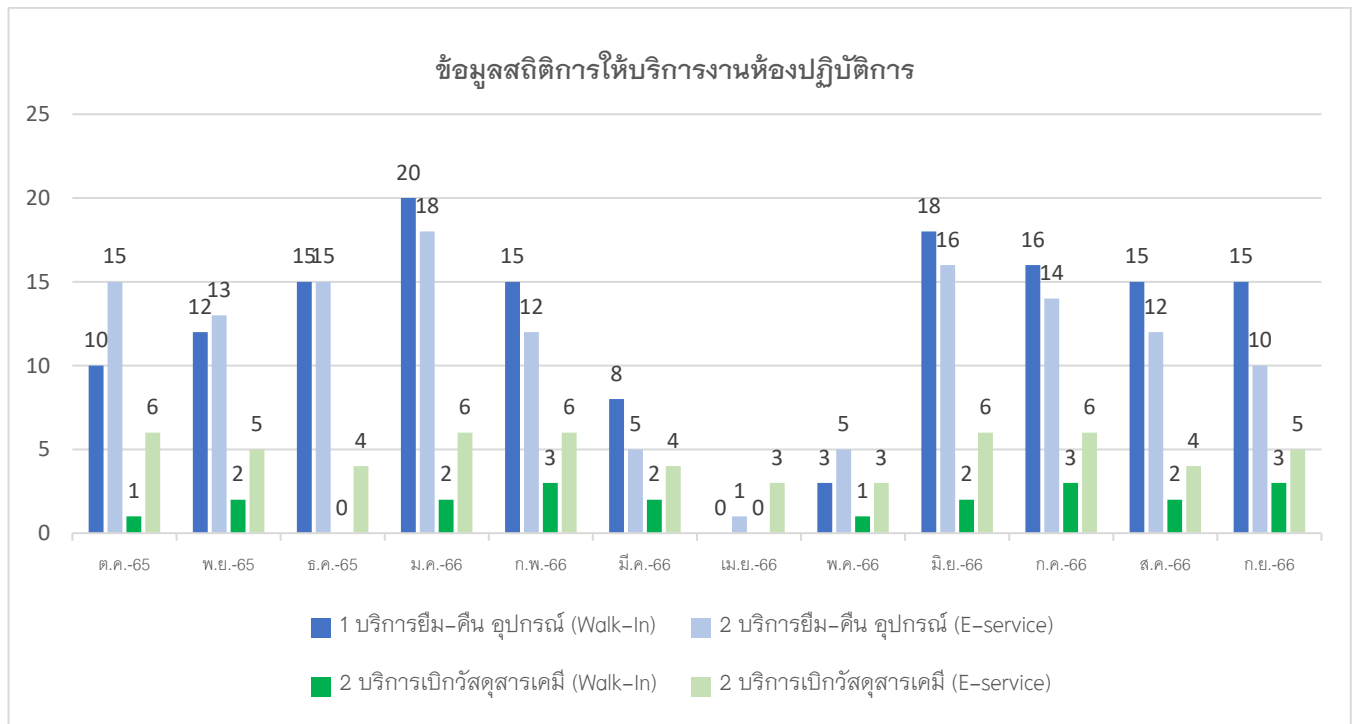
## ข้อมูลสถิติการให้บริการงานบริหารงานทั่วไป



ที่	จำนวนผู้รับบริการงานบริหารงานทั่วไป	ต.ค. 65	พ.ย. 65	ธ.ค. 65	ม.ค. 66	ก.พ. 66	มี.ค. 66	เม.ย. 66	พ.ค. 66	มิ.ย. 66	ก.ค. 66	ส.ค. 66	ก.ย. 66
1	บริการของห้องประชุม (Walk-In)	3	5	7	3	3	1	0	0	5	2	4	3
2	บริการของห้องประชุม (E-service)	18	12	10	15	16	8	5	6	16	18	20	16
3	บริการจองรถตู้ (Walk-In)	5	2	4	3	5	2	0	10	7	5	2	2
4	บริการจองรถตู้ (E-service)	16	18	20	16	15	8	5	5	20	19	14	15



## ข้อมูลสถิติการให้บริการงานห้องปฏิบัติการ



ที่	จำนวนผู้บริการงานห้องปฏิบัติการ	ต.ค. 65	พ.ย. 65	ธ.ค. 65	ม.ค. 66	ก.พ. 66	มี.ค. 66	เม.ย. 66	พ.ค. 66	มิ.ย. 66	ก.ค. 66	ส.ค. 66	ก.ย. 66
1	บริการยื่น-คืน อุปกรณ์ (Walk-In)	10	12	15	20	15	8	0	3	18	16	15	15
2	บริการยื่น-คืน อุปกรณ์ (E-service)	15	13	15	18	12	5	1	5	16	14	12	10
3	บริการเบิกวัสดุสารเคมี (Walk-In)	1	2	0	2	3	2	0	1	2	3	2	3
4	บริการเบิกวัสดุสารเคมี (E-service)	6	5	4	6	6	4	3	3	6	6	4	5