

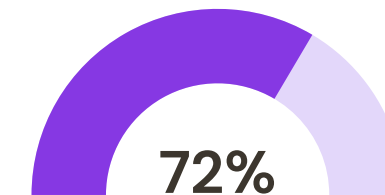
ข้อมูลสถิติการขอรับบริการ ผ่านช่องทางออนไลน์ (E-SERVICE)

คณะสหเวชศาสตร์

ปีงบประมาณ พ.ศ. 2568 (1 ต.ค.67-30 ก.ย.68)

\$12M

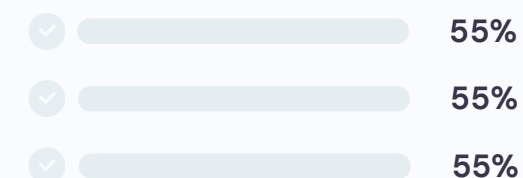
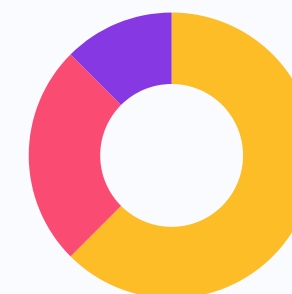
Current YTD (Q3)



Invalid



Total Income
\$345M



Loan Approval Rate

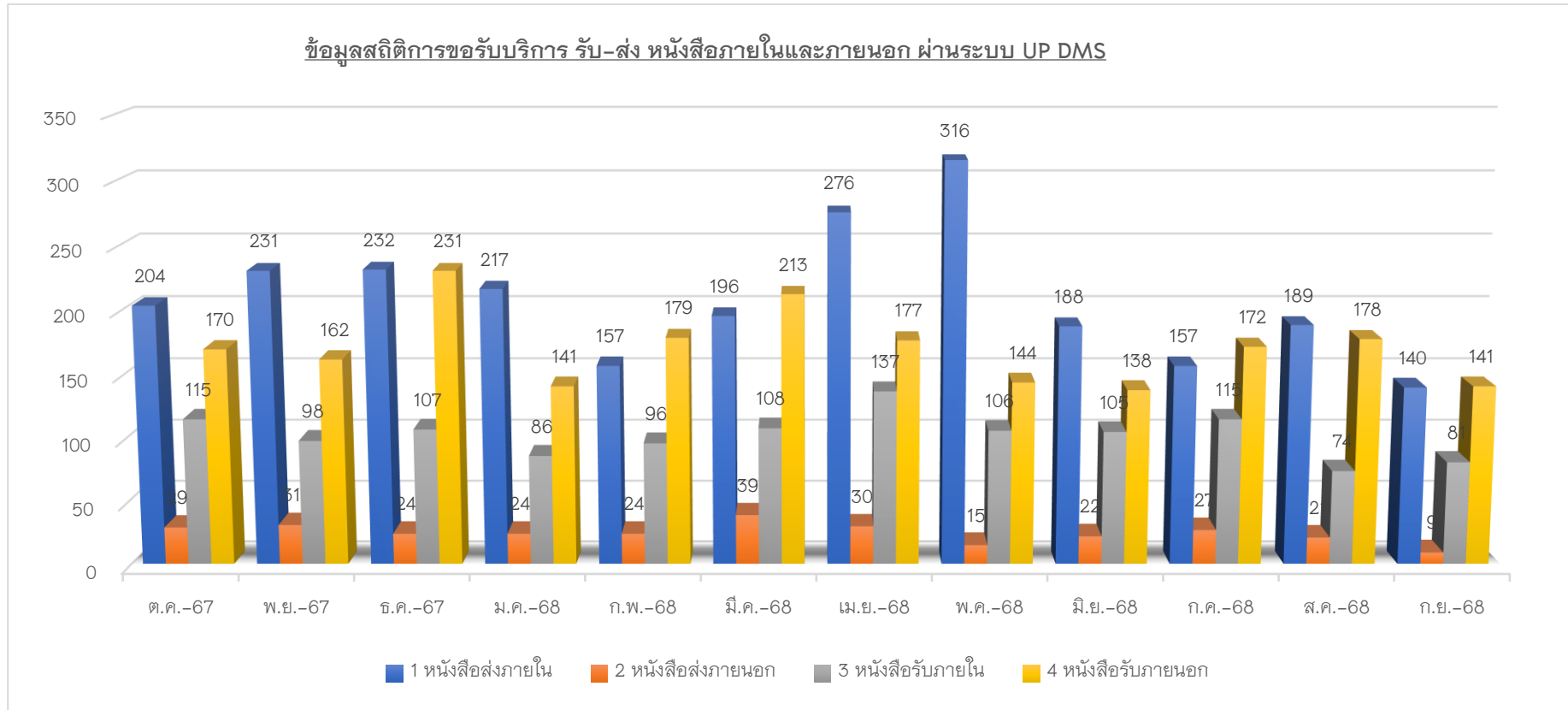


>65%

คณะสหเวชศาสตร์ มหาวิทยาลัยพะเยา

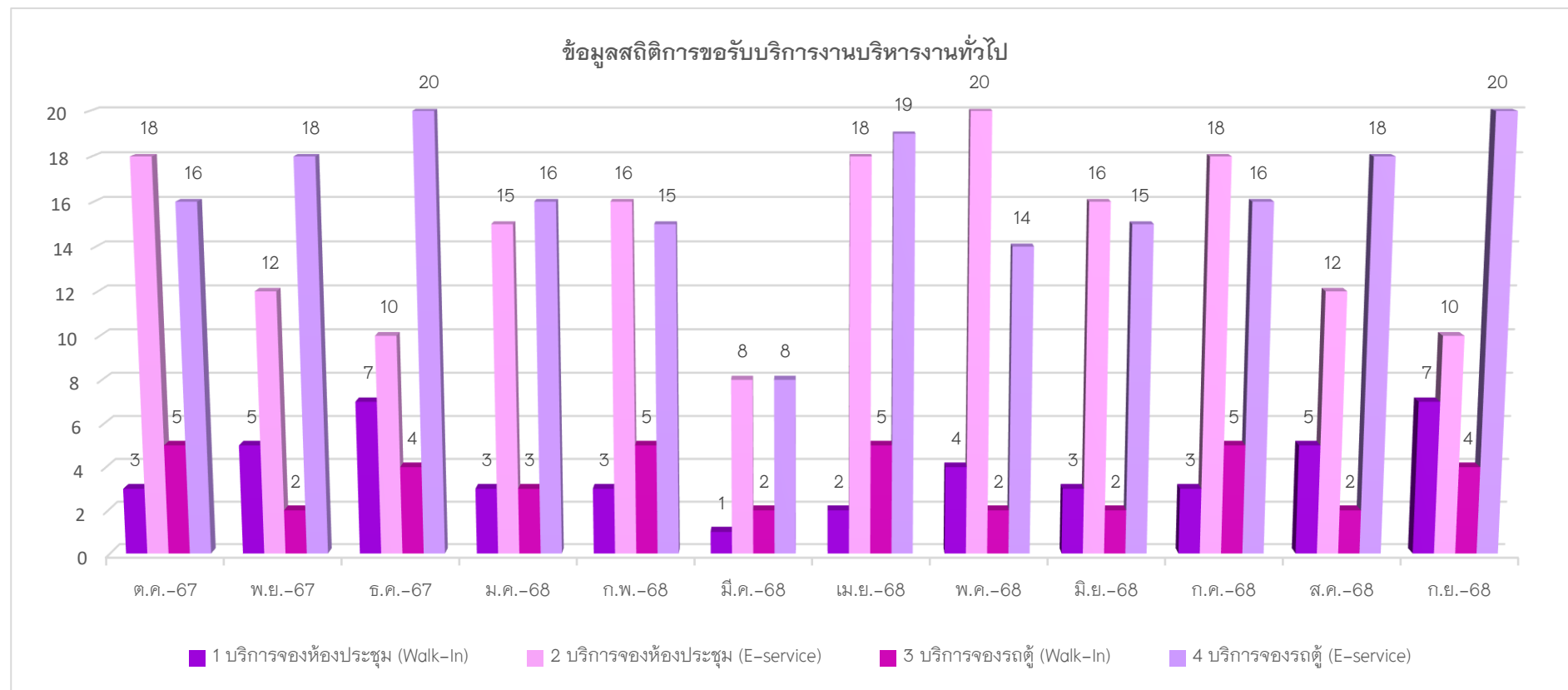
ข้อมูลสถิติการขอรับบริการผ่านช่องทางออนไลน์ (E-SERVICE) คณะสหเวชศาสตร์ ปีงบประมาณ พ.ศ. 2568 (1 ต.ค.67-30 ก.ย.68)

ข้อมูลสถิติการขอรับบริการ รับ-ส่ง หนังสือภายในและภายนอก ผ่านระบบ UP DMS (ออนไลน์ทั้งหมด)



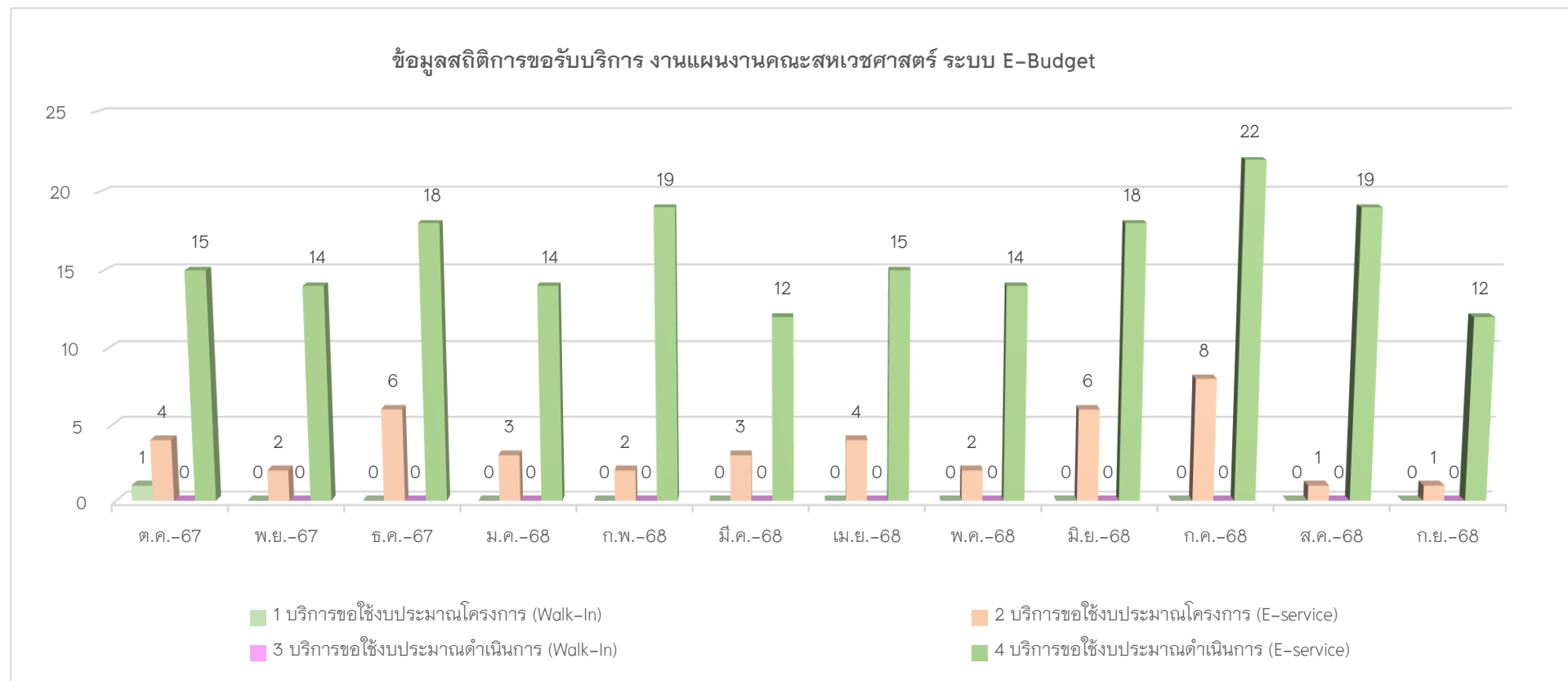
ที่	ขอรับบริการ รับ-ส่ง หนังสือภายในและ ภายนอก ผ่านระบบ UP DMS	ต.ค.67	พ.ย.67	ธ.ค.67	ม.ค.68	ก.พ.68	มี.ค.68	เม.ย.68	พ.ค.68	มิ.ย.68	ก.ค.68	ส.ค.68	ก.ย.68
1	หนังสือส่งภายใน	204	231	232	217	157	196	276	316	188	157	189	140
2	หนังสือส่งภายนอก	29	31	24	24	24	39	30	15	22	27	21	9
3	หนังสือรับภายใน	115	98	107	86	96	108	137	106	105	115	74	81
4	หนังสือรับภายนอก	170	162	231	141	179	213	177	144	138	172	178	141

ข้อมูลสถิติการขอรับบริการงานบริหารงานทั่วไป



ที่	การให้บริการงานทั่วไป	ต.ค.67	พ.ย.67	ธ.ค.67	ม.ค.68	ก.พ.68	มี.ค.68	เม.ย.68	พ.ค.68	มิ.ย.68	ก.ค.68	ส.ค.68	ก.ย.68
1	บริการของห้องประชุม (Walk-In)	ไม่มีผู้ขอรับบริการ	ไม่มีผู้ขอรับบริการ	5	2	4	3	3	5	7	3	3	1
2	บริการของห้องประชุม (E-service)	5	6	16	18	20	16	18	12	10	15	16	8
3	บริการจอร์รถู่ (Walk-In)	ไม่มีผู้ขอรับบริการ	10	7	5	2	2	5	2	4	3	5	2
4	บริการจอร์รถู่ (E-service)	5	5	20	19	14	15	16	18	20	16	15	8

ข้อมูลสถิติการขอรับบริการ งานแผนงานคณะสหเวชศาสตร์ ระบบ E-Budget



ที่	การขอรับบริการงานแผน	ต.ค.67	พ.ย.67	ธ.ค.67	ม.ค.68	ก.พ.68	มี.ค.68	เม.ย.68	พ.ค.68	มิ.ย.68	ก.ค.68	ส.ค.68	ก.ย.68
1	บริการขอใช้งบประมาณโครงการ (Walk-In)	1	ไม่มีผู้ขอรับบริการ	ไม่มีผู้ขอรับบริการ	ไม่มีผู้ขอรับบริการ	ไม่มีผู้ขอรับบริการ	ไม่มีผู้ขอรับบริการ	ไม่มีผู้ขอรับบริการ	ไม่มีผู้ขอรับบริการ	ไม่มีผู้ขอรับบริการ	ไม่มีผู้ขอรับบริการ	ไม่มีผู้ขอรับบริการ	ไม่มีผู้ขอรับบริการ
2	บริการขอใช้งบประมาณโครงการ (E-service)	4	2	6	3	2	3	4	2	6	8	1	1
3	บริการขอใช้งบประมาณดำเนินการ (Walk-In)	ไม่มีผู้ขอรับบริการ	ไม่มีผู้ขอรับบริการ	ไม่มีผู้ขอรับบริการ	ไม่มีผู้ขอรับบริการ	ไม่มีผู้ขอรับบริการ	ไม่มีผู้ขอรับบริการ	ไม่มีผู้ขอรับบริการ	ไม่มีผู้ขอรับบริการ	ไม่มีผู้ขอรับบริการ	ไม่มีผู้ขอรับบริการ	ไม่มีผู้ขอรับบริการ	ไม่มีผู้ขอรับบริการ
4	บริการขอใช้งบประมาณดำเนินการ (E-service)	15	14	18	14	19	12	15	14	18	22	19	12